

GENERAL CERTIFICATE OF EDUCATION BOARD

General Certificate of Education Examination

Special Bilingual Education French 2
0546

JUNE 2023

ORDINARY LEVEL

Subject Title	Special Bilingual Education French
Paper No.	2
Subject Code No.	0546

Durée: Deux heures quinze minutes

Répondez uniquement en français aux questions des trois parties obligatoires de cette épreuve : (Français Intensif/80pts, Education à la Citoyenneté et à la Morale/40pts, Education Physique et Sportive/40pts).

Répondez aux questions de chaque partie sur une nouvelle page du livret.

Utilisez un stylo bleu uniquement.

Veillez à une bonne présentation de vos réponses.

Tournez la page

0546/2

© GCEB2023

Question 1 : Français Intensif: Rédaction

Le candidat traitera l'un des trois sujets proposés. Il produira une rédaction de 200 à 210 mots.

Sujet a)

En tant que membre du « club environnement » de votre établissement scolaire, vous êtes appelé à sensibiliser vos camarades de classe sur l'hygiène et la salubrité. Proposez 3 bienfaits de l'hygiène, donnez 3 conséquences de l'insalubrité et enfin, proposez 3 solutions à la communauté éducative pour promouvoir l'hygiène et la salubrité.

Sujet b)

Manger est un besoin naturel pour tous les êtres vivants. Ecrivez une lettre de 200 à 210 mots à votre frère qui est malade et qui vit au village en insistant sur 3 raisons pour lesquelles une bonne alimentation est nécessaire. Dites ensuite, quelles peuvent être les conséquences d'une mauvaise alimentation. Enfin, proposez 3 conseils pour assurer une alimentation équilibrée.

N.B. Votre nom est Ewane et votre adresse B.P 106, Loum. L'usage d'un autre nom ou d'une autre adresse sera sanctionné.

Sujet c)

L'agriculture, principale source de revenu, est l'un des secteurs les plus importants de l'économie d'un pays. Citez trois produits agricoles qui peuvent contribuer au développement de ce secteur, tout en justifiant vos choix. Présentez 3 arguments portant sur l'importance de l'agriculture pour une population. Enfin, proposez 3 stratégies pour développer le secteur agricole.

Question 2 : Education à la Citoyenneté et à la Morale

Le candidat traitera au choix l'un des deux sujets suivants. Il soignera la langue et la présentation.

Sujet a)

Après avoir présenté les principaux pouvoirs de l'Etat, précisez pour ceux qui sont électifs les conditions d'éligibilité.

Consigne : La rédaction de ce sujet comporte trois parties : L'introduction (amener le sujet, problématique et le plan), le développement (citer les différentes conditions à remplir pour être candidat aux différentes élections), et la conclusion (le bilan, la réponse à la problématique et l'ouverture du débat). (40pts)

Sujet b)

- 1) Définissez les mots et expressions suivants : (2pts x 2=4pts)
 - a) Hymne National
 - b) Consommation
- 2) Énumérez 03 juridictions spéciales au Cameroun. (1pt x 3=3pts)
- 3) Citez 03 bienfaits de la paix sur le plan économique. (1pt x 3=3pts)

- 4) Recopiez et complétez la phrase ci-dessous à l'aide des dates et mot suivants : 1960, 1972, 1961, unitaire.

(1ptx4= 4pts)

La constitution de juin ----- était due à la transformation de l'Etat fédéral en Etat -----, celle de --- ----- était due à la réunification et celle de ----- due à l'accession du Cameroun oriental à l'indépendance.

- 5) Recopiez le tableau ci-dessous et faites correspondre par des flèches, les éléments de la colonne A à ceux de la colonne B.

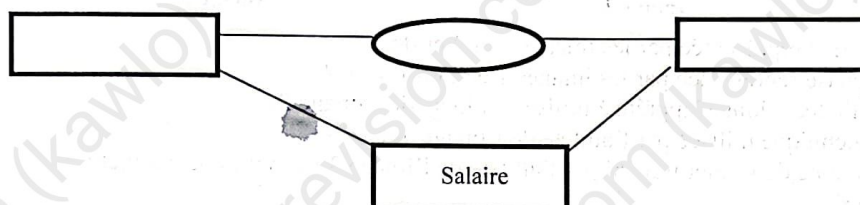
(0,5ptx6=3pts)

Colonne A
Facteurs de développement
Facteurs de sous - développement

Colonne B
L'espérance de vie élevée
Le vaste marché de consommation
L'instabilité politique
L'épanouissement en eau
L'encadrement médical dense
L'analphabétisme

- 6) Reproduisez et complétez le schéma du circuit économique ci-dessous par les éléments correspondants : ménagère, entreprise, marché.

(1pt x3=3pts)



- 7) Vous êtes en vacance chez votre oncle qui est boulanger. Un jour, de retour de son travail, il te déclare que son activité est menacée de faillite. Vous êtes sollicité pour aider votre oncle à restaurer son activité.

Document : Les manifestations d'une entreprise en difficulté.

De très nombreuses entreprises se trouvent à un moment de leur existence, dans une situation difficile qui met même en jeu leur survie : perte de parts de marché, baisse de la marge brute, perte récurrente, effondrement de la rentabilité des capitaux investis, hausse de l'endettement... L'entreprise est alors prise dans une spirale défavorable qui peut s'accélérer jusqu'à devenir incontrôlable.

Source: www.cedecblogfr.com

- a) Présentez le problème posé et ses causes possibles dans la situation ci-dessus.
 b) Relevez dans le document, 04 manifestations de la faillite d'une entreprise.
 c) Proposez deux solutions à votre oncle pour redresser sa structure.

(1pt x 4= 4pts)

(2pts x 4= 8pts)

(4pts x 2=8pts)

Tournez la page

Question 3 : Education Physique et Sportive

Le candidat répondra à toutes les questions en construisant des phrases complètes.

(Chaque question vaut 2 points dont un(01) pour la langue et un(01) pour la bonne réponse)

- 1- Comment appelle-t-on l'agrès sur lequel les élèves effectuent leurs enchaînements gymniques dans les établissements scolaires au Cameroun ?
- 2- La planche dorsale et la planche faciale font partie de quelle famille d'éléments gymniques ?
- 3- En dehors des familles d'éléments, quel autre critère est utilisé pour classer les éléments gymniques en gymnastique au sol ?
- 4- Comment appelle-t-on la tenue formée d'une pièce et qui ne couvre pas les jambes, portée par les femmes ?
- 5- En compétition, quel geste le gymnaste fait-il pour indiquer qu'il est prêt à commencer son enchaînement ?

Soient les images 1, 2, et 3 suivantes :



Image 1

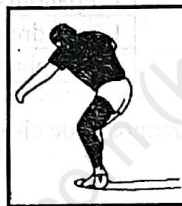


Image 2

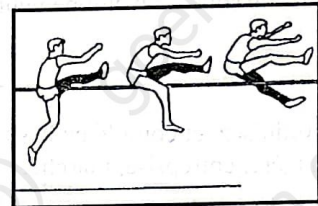


Image 3

- 6- Identifiez la discipline sportive représentée par les images 1 et 2 ci-dessus.
- 7- Comment appelle-t-on la phase représentée par les images 1 et 2 ci-dessus ?
- 8- Pour effectuer son jet, quelle technique s'apprête à utiliser l'athlète de l'image 2 ?
- 9- Comment appelle-t-on la technique utilisée par l'athlète de l'image 3 ?
- 10- Quelle est la longueur minimale de l'objet franchi par l'athlète de l'image 3 pendant une compétition officielle de saut en hauteur ?
- 11- Comment appelle-t-on la jambe coloriée en noir sur l'image 3 ?

Pendant que, en compagnie de ton père et de ton petit frère, tu assistes à une compétition d'athlétisme dans votre localité, ceux-ci sont émerveillés par certaines courses de vitesse où les athlètes effectuent des actions particulières pendant leur passage. Curieux, ils voudraient mieux comprendre ce qu'ils voient et tu es chargé de les aider en t'appuyant sur les images du document ci-dessous pour répondre aux questions suivantes.

Document

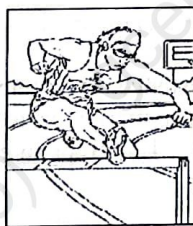


Image A

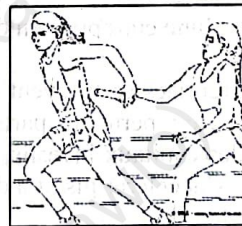


Image B

- 12- Comment appelle-t-on l'objet franchi par l'athlète sur l'image A ?
- 13- Identifiez la ou les discipline(s) sportive(s) représentée(s) par l'image A et qui peut(vent) faire l'objet d'un sprint féminin.
- 14- En compétition officielle en plein air, combien de concurrents au maximum peuvent participer à ce type de course ?
- 15- Quelle est leur position au départ et juste avant le coup de feu du starter lors de ce type de course ?
- 16- Comment appelle-t-on l'objet qui est transmis sur l'image B ?
- 17- Quel type de course est représenté par l'image B ?
- 18- Comment est appelé l'athlète qui passe l'objet sur l'image B ?
- 19- Combien de fois l'objet de l'image B change-t-il de main pour un groupe de coureurs pendant une course officielle ?
- 20- Quelle est la largeur réglementaire du couloir dans lequel ces coureurs se déplacent lors d'une course ?